

最新のシステム及び医療機器を導入しました。婦人科医師の就任により従来から要望の多かった婦人科健診もできるようになりました。

### 平成27年 浜名病院健診センター西館に開設

新たに40床の病床（西病棟）と、職員の研修等に利用できる会議室3部屋を設置しました。その3部屋を繋げると250名が一同に会える講堂となり、現在、院内学会、研究発表会等に大いに利用しています。

### 平成26年 西館竣工

当院におきましては『従来通りの体制ではこの時代の変化に対応できない』と判断し、具院長を中心にこの5年間、次の通り各種改革を行ってきました。

現在の日本は少子高齢化社会の到来により、医療・介護行政は大きな改革が次々に行われ、その対応に多くの病院は頭を悩ませています。



## 「浜名病院」 この5年間と今後

常務理事

小林 浩久



浜名病院広報委員会

平成30年9月  
209号

浜名病院ホームページ  
<http://www.hamana-kai.or.jp>



Hamana Hospital

### 浜名病院の理念

浜名病院は人間的な温かみにあふれた医療と介護の先進病院として、地域の皆様に『安心と信頼』を提供する。



病院周辺MAP

### 平成28年 特定医療法人承認

医療の質を確保するためにはどうしても経営基盤の安定が必要と考え、一般医療法人より公共性の高い特定医療法人の道を選び、公的に承認されました。

### 平成29年 西病棟 地域包括ケア病棟に転換

湖西市の地域包括システムにかなり貢献できる病床と考えています。

### 平成30年 医療法人宝美会と合併

今後の医療情勢において一つの病院だけで患者様に満足していただける医療を提供することは困難です。多くの医療・介護施設が連携を図り、各施設の特徴を生かした関わりが重要となっています。

医療法人宝美会は多くの医療施設を所有した医療グループであり、浜名病院としましてもこのグループの医療資源を有効に活用して、患者様に質の高い医療を提供していきたいと考えています。今後の浜名病院にご期待ください。



# 職員図書室があります！

図書室 川井 奈生子

浜名病院本館2階、患者様エレベータ左側（OPE室手前）に職員の図書室があります。

図書室は、インターネットの利用やスキャナー取込み、写真の印刷など情報を取り込むことのできるPCを2台設置しており、24時間いつでもご利用いただけます。

書架には、学会誌、各種専門雑誌や整形外科系「CLINICAL ORTHOPAEDICS AND RELATED RESEARCH（1981～）」、看護系「エキスパートナース」や介護系「月刊デイ」、医療安全（感染対策）系「インфекションコントロール」などをそろえています。看護研究や勉強会などで知りたい情報を専門誌から探すこともできます。また、雑誌の貸出もしています。

購入する雑誌は、毎年アンケートを行っています。ぜひ皆様の声をお聞かせください。購入した雑誌は『職員掲示版』に掲示しています。

さらに“文献が欲しい”場合、当院は静岡県、東海地区の病院や大学から取り寄せることができます。ぜひ図書室へお問い合わせください。

患者様のさまざまな症状に対応できるよう、日ごろからの各職員の研究・スキルアップのお手伝いをしております。

## おすすめ書籍

医療に係るみなさんが使いやすい書籍です。

### 病気がみえるシリーズ

- 消化器
- 腎・泌尿器
- 血液
- 循環器
- 脳・神経
- 呼吸器

など



## 図書室ではこんなこともしています。

- ①会議録を電子化してSERVER001で閲覧できるようにしています。
- ②院内におけるインターネットにつながっているPC・事務業務（SERVER001）の情報管理・メンテナンスをしています。パソコンの不具合対応をしています。
- ③エクセルやワード、パワーポイントの利用、使用が分からないなど困ったことがあれば、ヘルプデスク（図書室）へご相談ください。



アトリエ幸「お月見」



患者様作品「手筒はなび」

## こでまり患者様作品



壁かざり



写真フレーム

## 俳句 2病棟 磯太郎

ミンミンと  
 何を惜しむか  
 せみの声  
 盆が過ぎて  
 浜の波の  
 静けさよ  
 一時の  
 涼を求めて  
 かき氷



## 放射線科の紹介



放射線科 柳澤 道泰

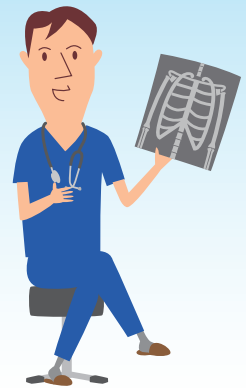
当院の放射線科は、現在の医療には欠かすことの出来ない、画像診断における画像を提供する部門です。よく聞かれるなじみの深いX線撮影（レントゲン写真）、CT検査、バリウム検査、マンモグラフィ、骨密度検査などの放射線を使用する検査はもちろんのこと、磁気共鳴画像（MRI）のような、放射線を使用しないで画像を提供する検査も行っています。

そこで、「放射線を使用した撮影をすると被曝が心配…」という方が少なからずおられるのではないのでしょうか。

例えば、一般的に撮影される胸部レントゲン写真の1回あたりの被曝量は、0.02～0.1mSv程度です。飛行機に乗ると宇宙線にさらされますが、海外旅行へ行かれた場合、胸部レントゲン写真を撮影するのと同じ位の被曝量があるとされています。そのため、一年間に複数回の胸部レントゲンを撮影して受ける被曝量は、何度も海外旅行をするようなものなのです。

もちろん余分な被曝をしないに越したことはありませんが、患者様の診断により良い画像を提供できるよう、また安心して検査を受けて頂けるよう日々努めてまいります。

何か心配な事、疑問などございましたら、お気軽にお声掛けください。



## 在宅に安心して退院できる リハビリテーションを目指して

リハビリテーション科 作業療法士 丸山 貴大

皆様は「作業療法士」とはどんな仕事かご存知でしょうか？

理学療法士は、基本的動作能力（起きる・立つ・歩く）の向上を図りますが、作業療法士は、応用的動作能力（更衣・食事・家事・就労支援等）の向上や認知機能低下防止・せん妄予防等の支援をしています。

せん妄とは、話す言葉や振る舞いに一時的に混乱がみられる状態をいいます。実は術後2～3日寝たきりが続く事で、せん妄が出現する確率が高くなります。これを予防する為、作業療法士は患者様に刺激入力の為の声かけ、病識の理解を促し、安心・信頼を築くことでその後のリハビリテーションを円滑に進めていくことが出来るようになります。そのため術後早期からのリハビリテーションの介入はとても重要なのです。

今後も、患者様には安心して退院していただけるよう、作業療法士は生活動作の支援をしていきます。

患者様満足度調査・退院時アンケートにて、皆様のご意見をお聞きしています。ご協力をお願いいたします。

## 健診センターからのお知らせ

従来のアミノインデックスがんリスクスクリーニング(AICS)の検査に、アミノインデックス生活習慣病リスクスクリーニング(AILS)の検査が追加され、アミノインデックスリスクスクリーニング(AIRS)という新しい検査になりました。

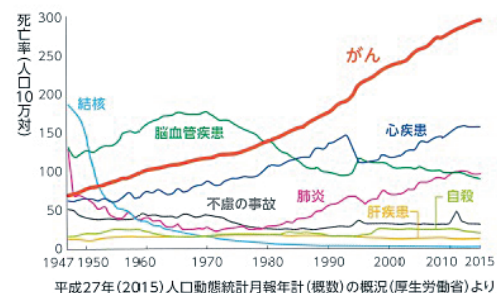


### アミノインデックス「血液中のアミノ酸でがんのリスクを評価！」

アミノインデックスとは、血液中のアミノ酸濃度のバランスから、現在の健康状態や病気の可能性を明らかにする検査です。

人のからだは約60%が水分で、約20%がたんぱく質できています。人のからだを構成しているたんぱく質は、20種類のアミノ酸からつくられており、血液中にもアミノ酸は含まれています。健康な人の血液中のアミノ酸濃度は、それぞれ一定に保たれるようにコントロールされていますが、さまざまな病気になると、一定に保たれている血液中のアミノ酸濃度のバランスが変化することが分かっています。これを基に、現在がんである可能性と4年以内の糖尿病発症リスクを評価します。

#### ●日本における死因別死亡率の推移



### アミノインデックス リスクスクリーニング (AIRS)

▶ 検査料 20,000円(税込)

1回の採血で、血液中のアミノ酸濃度バランスからさまざまな疾患リスクを一度に評価します。

#### アミノインデックスがん リスクスクリーニング(AICS)

#### 現在がんである可能性を評価

AICS(胃)、AICS(肺)、AICS(大腸)、  
AICS(膵臓)、AICS(前立腺)、  
AICS(乳腺)、AICS(子宮・卵巣)

#### アミノインデックス生活習慣病 リスクスクリーニング(AILS)

#### 4年以内の糖尿病発症リスクを評価

AILS(糖尿病リスク)

詳細については、健診センターまでお問い合わせ下さい。  
検査は予約制で行っております。健診センター窓口またはお電話にてご予約下さい。

浜名病院 健診センター

TEL: 053-573-3700 (直通)

予約受付時間: 月～土 / 8:15～17:00 ※木・土は12:00まで ※祝日を除く

### 外来より おしらせ

平成30年10月以降の皮膚科専門医による外来診療は、都合により当面休診となります。尚、患者様の症状により他科にて診療をお受けできる場合もありますのでご相談ください。ご迷惑をお掛けしますが、ご理解のほどよろしくお願いいたします。



#### 受付時間

午前 8:00～12:00 午後 1:30～5:30

#### 診察時間

午前 9:00～12:00 午後 3:00～6:00

休診日: 木曜日・土曜日(午後) 日曜日・祝祭日  
時間外救急対応(専門外の場合がありますので、ご連絡ください。)

#### 発行

浜名病院  
湖西市新所岡崎梅田入会地字藤ヶ池15番70  
電話 053-577-2333 (代)  
FAX 053-577-2483 (代)  
Mail info@hamanakai.or.jp  
編集: 広報委員会 委員長: 佐々木



各診療において、受付時間および診察時間が異なる場合があります。詳しくは医事課までお問い合わせください。  
外来診療 医師当番表に関しては別紙またはホームページでご確認ください。