

浜名病院 介護医療院

2020年
8月1日(土)
OPEN

開設

どんな施設?

介護医療院とは

医療と介護が必要な方のために作られた、新しいタイプの長期療養・生活施設です。

対象の方は?

入所対象者は

介護認定審査会で要介護1～5と認定され、長期的な医療と介護を必要とされる方になります。

浜名病院介護医療院は、
浜名病院の介護療養病床を
この**新しい療養施設**へと
転換したものです。

5F
介護医療院

44
床



..... お問い合わせは、下記までご連絡ください。.....



浜名病院介護医療院

〒431-0423 湖西市新所岡崎梅田入会地15番地の70

TEL 053-577-2333

FAX 053-577-2483

<http://www.hamanakai.or.jp/>



介護医療院

介護医療院とは、

「日常的な医学管理」や「看取りやターミナルケア」等の医療機能と、「生活施設」としての機能を兼ね備えた施設です。長期にわたり療養が必要な要介護者に対して、「長期療養のための医療」と「日常生活上の支援」を一体的に提供します。

介護医療院の理念

「介護医療院」は「住まいと生活を医療が支える新たなモデル」として創設された施設であり、「利用者の尊厳の保持」と「自立支援」を理念に掲げ、「地域に貢献し地域に開かれた交流施設」として役割を担うことが期待されています。また、「看取り・ターミナル」を支えることも重要な役割となっています。



病院とは違うのでしょうか？

介護医療院は病院ではなく、長期療養を受けながら生活する施設ですが、医師や看護師の配置が義務付けられており、医療を提供することができます。病院・診療所から移行して開設した施設の場合、引き続き移行前の「〇〇病院」、「〇〇診療所」等の名称を使用する場合があります。

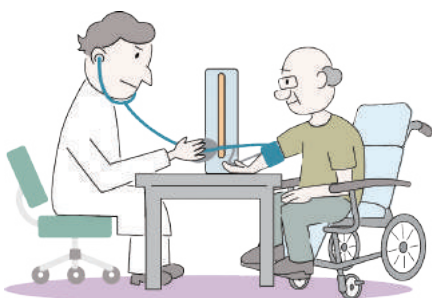
どのような設備がありますか？

療養室の定員は4人以下でパーテーションを設置する等、入所者のプライバシー空間に配慮し、長期療養にふさわしい施設となっています。また、食堂、レクリエーション・ルーム、機能訓練室などが設けられています。



利用料金はどのようになっていますか？

入所者の方の要介護度と施設のサービス内容により介護報酬上の単位が定められています。また、居住費・食費については施設との契約額となります。（低所得の方は負担軽減の対象となります。）



どのようなサービスが受けられるのですか？

日常生活に必要な医療処置や看護、介護、リハビリテーション等を提供し、入所者の方の能力に応じ、自立した日常生活を営むことを支援します。



最期までいられるのでしょうか？

看取りやターミナルの対応も介護医療院の機能の一つとなっています。詳細は、入所予定の施設にご相談ください。



どのような人が利用できるのでしょうか？

要介護1～5の方であって、病院に入院するほどではないものの、例えば、喀痰吸引や経管栄養等の日常的・継続的な医学管理等の理由により、在宅や他の介護保険施設等で支えることが難しい方などが想定されます。