

地域医療の発展へ貢献していくことを目標としています。これまで携わってきた、急性期医療機関や地域包括ケア対応の経験を活かして、少しでも満足度を向上させ、浜名病院の役に立てるよう頑張りたいと思っています。どうぞよろしく
お願い致します。



新任挨拶

循環器内科部長 浄宇 曉子

初めまして、令和5年7月より、浜名病院の循環器内科で部長を務めています、浄宇 曉子（きょうあきこ）と申します。
浜名病院の特徴を活かしながら循環器内科外来を中心に、より良い医療を湖西市の皆様へ提供して



浜名病院広報委員会

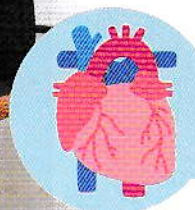
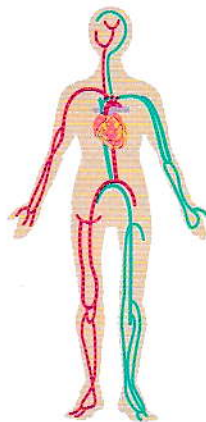
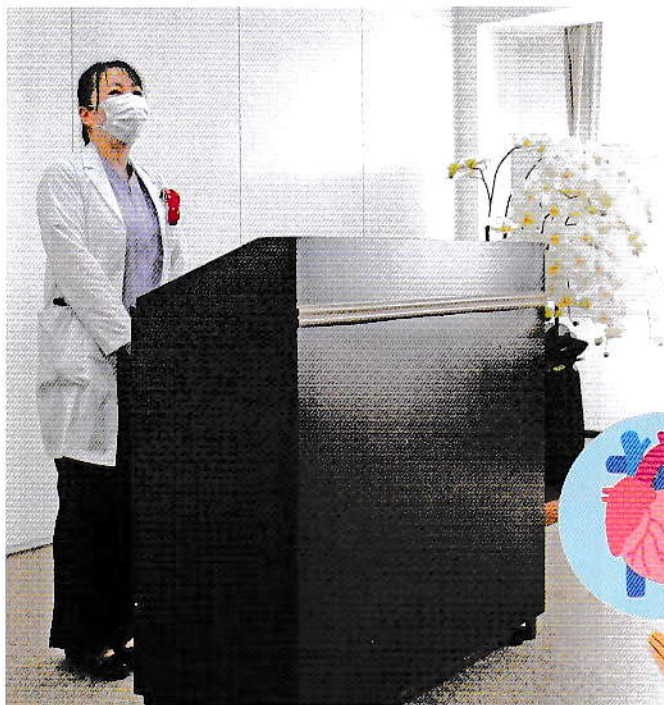
令和5年10月
229号

浜名病院ホームページ
<http://www.hamana-kai.or.jp>



浜名病院の理念

浜名病院は人間的な温かみにあふれた医療と介護の先進病院として、地域の皆様に「安心と信頼」を提供する。



病院周辺MAP

新入職員ご挨拶



1病棟
看護師
ムカサ サオリ
向笠 沙織

〈趣味・特技〉
野球観戦



1病棟
看護師
マツモト マオ
松本 真央

〈趣味・特技〉
料理



2病棟
看護師
フジワラ サチコ
藤原 佐知子

〈趣味・特技〉
ゲーム、ストレッチ



外来
看護師
スズキ ヒトミ
鈴木 仁美

〈趣味・特技〉
猫と遊ぶこと、料理

健康講座開催のご案内

「変形性膝関節症」・膝の痛み治療について

健康講座

日時：2023年11月20日（月）13:30～（受付13:10～）



膝の痛みで悩んでいる皆様、**朗報です！**
健康寿命を延ばすために、お膝の健康を考えませんか？
変形性膝関節症の治療について
お話しします

参加無料

参加者には
お土産を
ご用意して
おります。
(限定30名)

第1部 病院からのお知らせ

第2部 足の健康を保とう

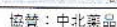
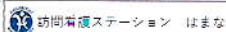
講師紹介
浜名病院 膝関節センター部長
古橋 亮典 整形外科医師
日本整形外科学会専門医
日本人工関節学会認定医



第3部 元気に食べて健康長寿

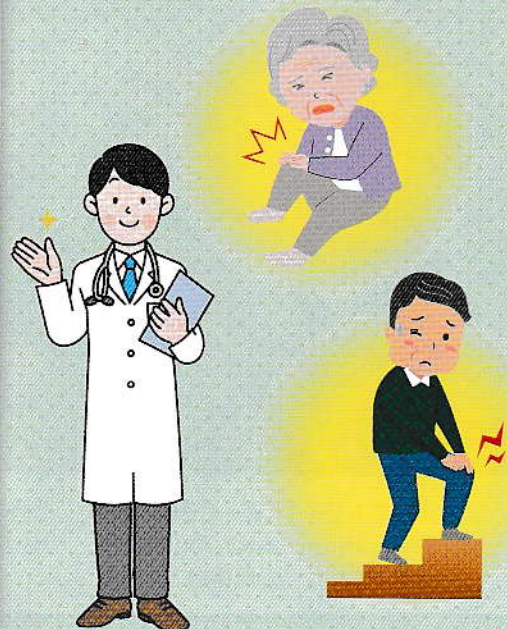
講師 中北薬品 管理栄養士 鈴木真帆 氏

会場：浜名病院 西館第1・第2会議室
申し込み方法：地域連携室 直通電話053(522)7500
申し込み締め切り日：11月17日(金) **先着順**



歩いている時、階段を昇り降りする時、正座する時、椅子から立ち上がる時など、膝の痛みを感じる方は「変形性膝関節症」かもしれません。

健康寿命を延ばすために、多くのご高齢の方々が悩む膝の痛みの治療について、当講座で考えていきましょう。ぜひご参加ください。



あなたのおうちで あなたらしく、過ごせるように… 訪問看護 を活用しませんか

日々生活をしていて、健康や介護の事で、こんなお困り事はありませんか？

「通院が大変になって、病気の事を気軽に相談できない。」

「一人で介護していて大変。何か良い方法はないかしら。」

「病院だと面会制限があって、孫たちと過ごす時間がない。」等

健康の事、介護の事、病院やお医者さんとの仲介など、
あなたやご家族のお困り事を、解決するお手伝いをいたします。

下記の方法でお気軽にご相談ください。

- ① 浜名病院に通院中の方 → 主治医から紹介を受けてください。
浜名病院の相談室経由で、訪問看護の職員が対応いたします。
- ② 訪問看護に直接ご連絡ください。
必要なお手続きをご紹介いたします。
- ③ ケアマネジャーさんにご相談ください。



お問い合わせ先

訪問看護ステーション はまな（浜名病院 西館）担当：前田 ▶ TEL 053-573-0333（月～金/9時～17時）

地震体験車を

体験 しました



6月16日（金）、当院にて地震体験車の体験を行いました。多くの職員が参加し、大地震のような激しい横揺れや縦揺れを疑似体験することができました。想像以上の揺れの激しさに、何かにつかまっていないと、立つこともできないくらいでした。

実際に地震が起こると、固定していない物は激しく移動し、転倒・落下の危険性があると想像できます。自分を守るため、大切な人を守るため、普段から備える必要がありますね。

健康
レシピ

サツマイモサラダ



サツマイモには、整腸作用のある食物繊維（水溶性食物繊維と不溶性食物繊維）とヤラピンが含まれています。ヤラピンとは、サツマイモを切った時に出てくる白い液体のことです。皮の近くに豊富に含まれており、腸の働きを促進させたり、便を柔らかくしたりする効果があります。近年サツマイモの品種は沢山売られていますが、サラダなどにする際は、紅はるかや鳴門金時、紅あずま等を使用するのがおすすめです。



材料（1人分）

- サツマイモ … 中 1/2 本(100g)
- きゅうり … 中 1/2 本(40g)
- かに風味かまぼこ … 2本
- マヨネーズ … 大さじ 1+1/2
- こしょう … 少々
- 塩 … 少々

作り方

- ① サツマイモは皮をむいて角切りにし、ふんわりラップをして電子レンジ 500Wで 4分程度加熱する（加熱時間は様子を見て加減する）。
- ② きゅうりは薄切りにして塩をふり、しんなりしたら水気を切っておく。
- ③ かに風味かまぼこは食べやすい大きさに割っておく。
- ④ マヨネーズ、こしょう、塩をボウルで混ぜ合わせ、①、②、③を加えてあえる。

健診センターからのお知らせ

インフルエンザを予防しましょう

新型コロナウイルスの感染症法上の位置づけが、季節性インフルエンザと同じ5類に移行され、日常における基本的感染対策を政府から一律に求められることが無くなりました。この3年余り、コロナの流行により感染対策を行ってきたため、インフルエンザの流行が抑えられ、免疫が落ちていることが考えられます。よって、これからのインフルエンザシーズンは、季節の変化による感染リスクの上昇と共に、前年よりもやや高い流行が予想され、予防対策が重要になってきます。

予防対策としては、手洗い、マスクの着用、人混みの回避、健康な生活習慣の実践等で感染予防に努めるよう心掛けてください。また、重症化を防ぐための予防接種を受けておくことも効果的です。感染リスクの高い高齢者や免疫力が低下している方等は、特にインフルエンザワクチンの予防接種をお勧めします。

予防接種のお申込み
お問合せ

浜名病院 健診センター TEL : 053-573-3700 FAX : 053-573-3711
 受付時間：月・火・水・金 / 8 : 15 ~ 17 : 00
 木・土 / 8 : 15 ~ 12 : 00
 ※日・祝日はお休みです

七夕祭

いぶし






こぶしの利用者様が花火の壁画を作りました。
 花火の風景を思い出しながら、紙をちぎって台紙に貼りつけていき、色鮮やかな作品ができあがりました！
 きれいな壁画が完成し、利用者の皆様にも達成感を感じていただけました。

通所リハビリテーションセンター

こでまり

秋のお花や葉っぱをステンドグラス風に表現してみました！




織姫、彦星さまに沢山の願い事をしました！

利用者様、職員が輪になり楽しい時間を過ごしました。



受付時間 午前 8:00 ~ 12:00 午後 1:30 ~ 5:30
 診察時間 午前 9:00 ~ 12:00 午後 3:00 ~ 5:45

休診日 木曜日・土曜日(午後) 日曜日・祝祭日
 時間外救急対応
 (専門外の場合がありますので、ご連絡ください。)

発行 浜名病院
 湖西市新所岡崎梅田入会地15番地の70
 電話 053-577-2333 (代)
 FAX 053-577-2483 (代)
 Mail info@hamanakai.or.jp
 編集：広報委員会 委員長：柴田



各診療において、受付時間および診察時間が異なる場合があります。詳しくは医事課までお問い合わせください。
 外来診療 医師当番表に関しては別紙またはホームページでご確認ください。